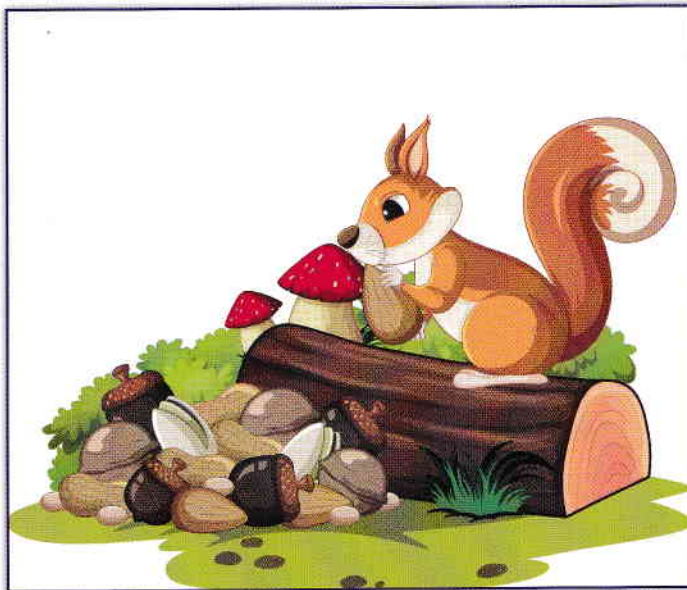


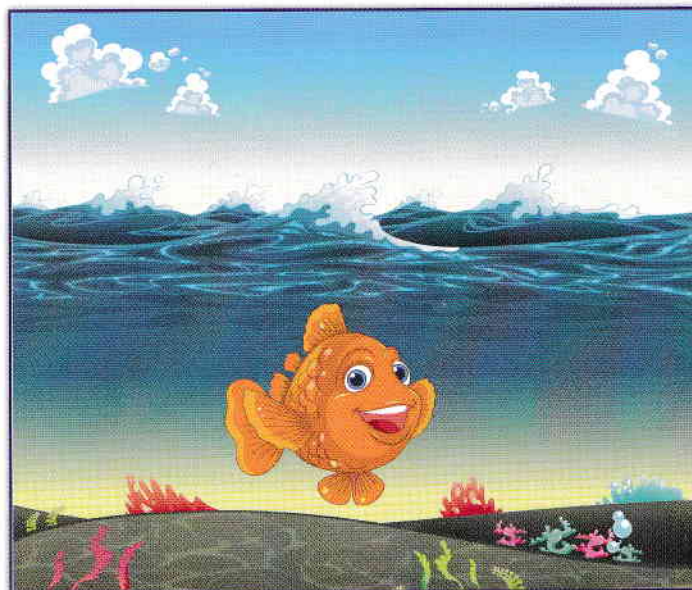
**HIPOPOTAMUL MĂNÂNCĂ.**

**ÎNCHIDEM/DESCHIDEM GURA.**



**VEVERIȚA RONȚĂIE ALUNE.**

**DINȚII SE APROPIE ȘI SE  
DEPĂRTEAZĂ FOARTE REPEDE.**



**PEȘTIȘORUL**

**MIȘCĂRI DE SUGERE A OBRAJILOR.**



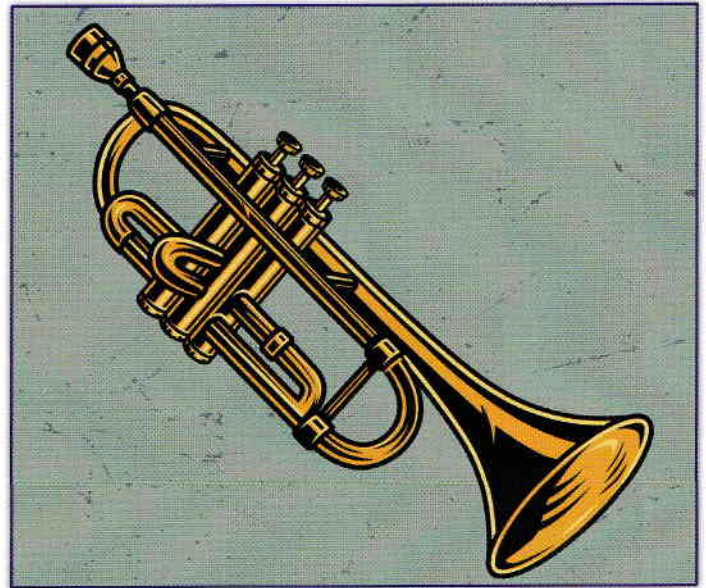
**TROMPA ELEFANTULUI**

**BUZELE SE ÎNTIND ÎNAINTE  
CÂT MAI MULT.**



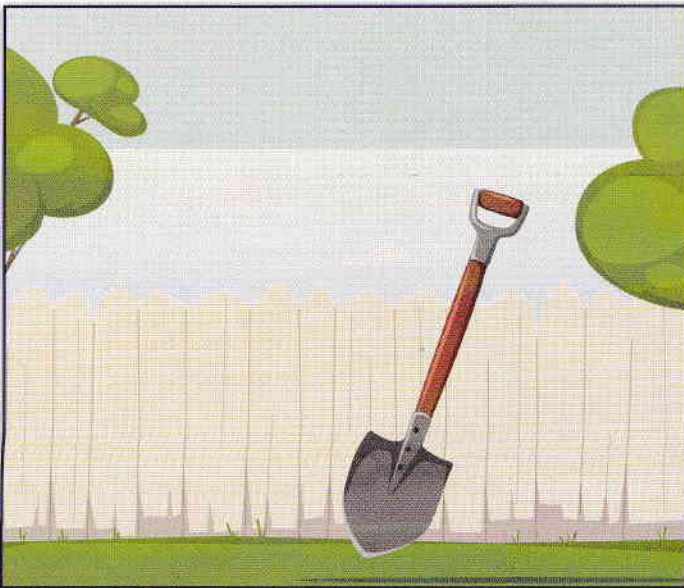
**ZÂMBIM LARG**

**ZÂMBIM AȘA ÎNCÂT SĂ SE VADĂ TOȚI DINȚII.**



**TROMPETA**

**BUZELE SUNT ÎNTINSE ÎNAINTE ȘI CÂNTĂM: TA-TA-TA.**



**LOPĂȚICA**

**LIMBA IESE ÎN FORMĂ DE LOPĂȚICĂ, FIIND RELAXATĂ ȘI POZIȚIONATĂ PE BUZA DE JOS.**



**SĂGEATA**

**LIMBA IESE ÎN FORMĂ DE SĂGEATĂ ASCUȚITĂ.**



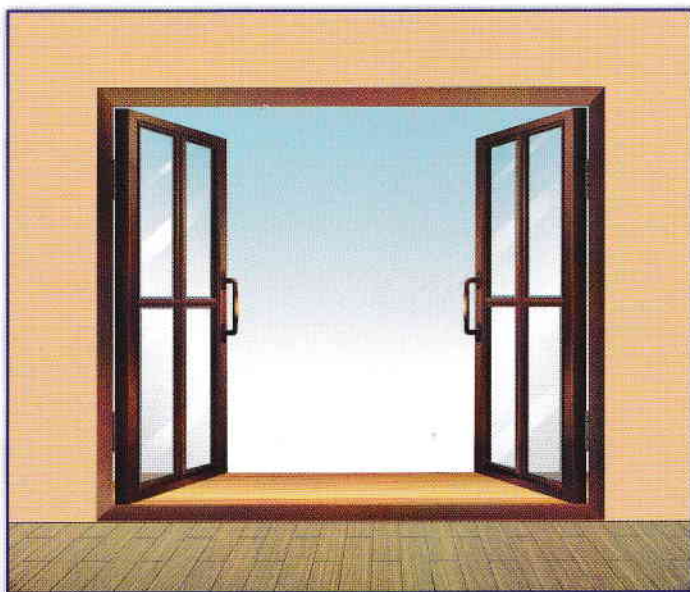
## ȘTERGĂTORUL

LIMBA SE MIȘCĂ DE LA DREAPTA LA STÂNGA ȘI ÎNVERS, PRECUM SE MIȘCĂ UN ȘTERGĂTOR.



## PISICUȚA BEA LAPTE.

LIMBA IESE ȘI INTRĂ REPEDE ÎN GURĂ, IMITÂND O PISICUȚĂ CARE BEA LAPTE.



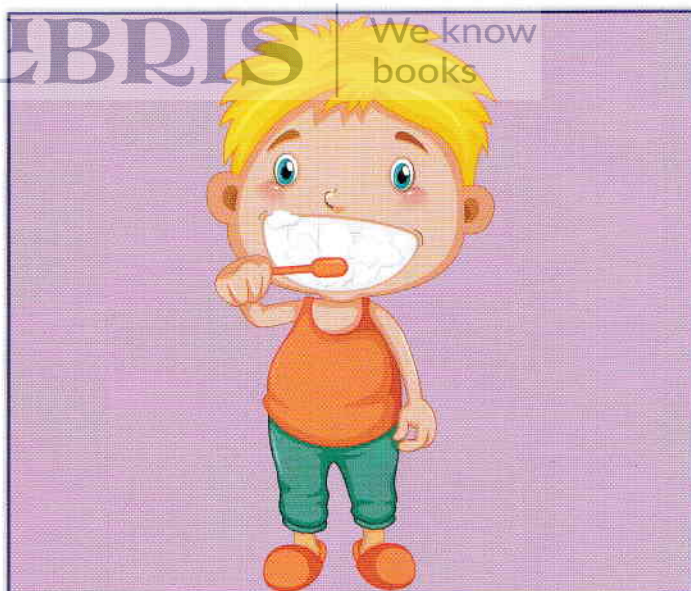
## LIMBA IESE DIN CĂSUȚĂ.

LIMBA IESE DIN GURĂ, „SE UITĂ” LA DREAPTA, LA STÂNGA, ÎN SUS ȘI ÎN JOS. APOI CÂNTĂ:  
LA-LA-LA, LA-LA-LA.



## DULCEAȚA

LIMBA ȘTERGE BUZELE DE JUR ÎMPREJUR.



## SPĂLĂM DINȚII.

LIMBA ȘTERGE DINȚII PE DEASUPRA ȘI PE DEDESUPT.



## LEAGĂNUL

VÂRFUL LIMBII SE POZIȚIONEAZĂ ÎN SPATELE DINȚILOR DE SUS, APOI ÎN SPATELE CELOR DE JOS.



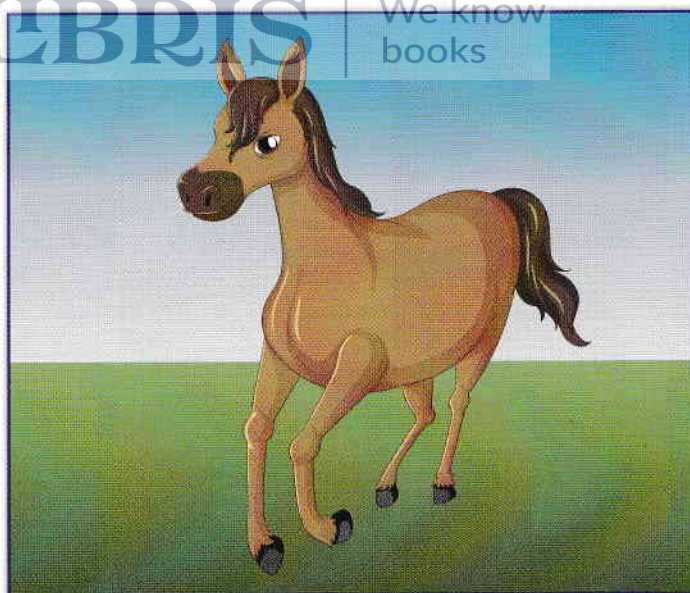
## ZUGRAVUL

LIMBA „VOPSEȘTE” VĂLUL PALATIN; SE RIDICĂ, CU MIȘCĂRI ÎNAINTE-ÎNAPOI, DE PARCĂ AR VOPSI TAVANUL.



## TOBOȘARUL BATE TOBA.

CU VÂRFUL LIMBII LOVIM ÎN SPATELE DINȚILOR DE SUS, CU PUTERE, PRONUNȚÂND LITERA **D**.

**CĂLUȚUL**

SE IMITĂ TROPĂITUL CALULUI ȘI APOI SFORNĂITUL ACESTUIA.

**CIUPERCUȚA**

LIMBA SE LIPEȘTE DE VĂLUL PALATIN ȘI SE ȚINE ÎN ACEASTĂ POZIȚIE CÂTEVA SECUNDE.

**ACORDEONUL**

LIMBA ESTE LIPITĂ DE VĂLUL PALATIN (CIUPERCUȚA), IAR GURA SE ÎNCHIDE ȘI SE DESCHIDE REPEDE.

**CEȘCUȚA**

LIMBA IESE DIN GURĂ LATĂ, VÂRFUL LIMBII ȘI MARGINILE ACESTEIA FIIND RIDICATE PUȚIN ÎN SUS, IMITÂNDU-SE CEȘCUȚA.

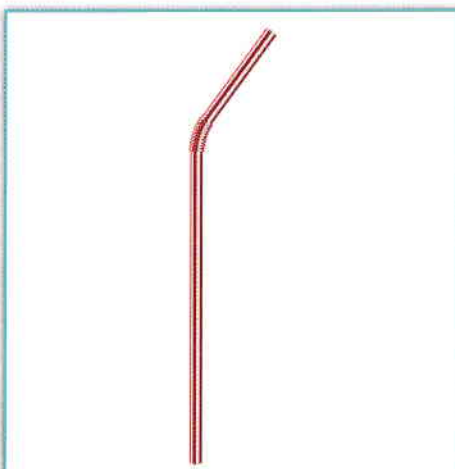
VOCALĂ MEDIALĂ, DESCHISĂ, NELABIALĂ



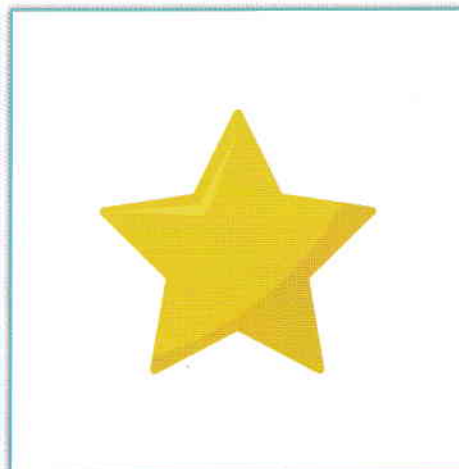
- \* GURA LARG DESCHISĂ;
- \* LIMBA ESTE RELAXATĂ ÎN SPATELE DINȚILOR DE JOS, CORZILE VOCALE VIBREAZĂ;
- \* AERUL EXPIRAT CALD ESTE SESIZAT DE COPIL PRIN PUNEREA MÂINII LUI LA NIVELUL GURII LOGOPEDULUI ÎN TIMPUL PRONUNȚIEI.



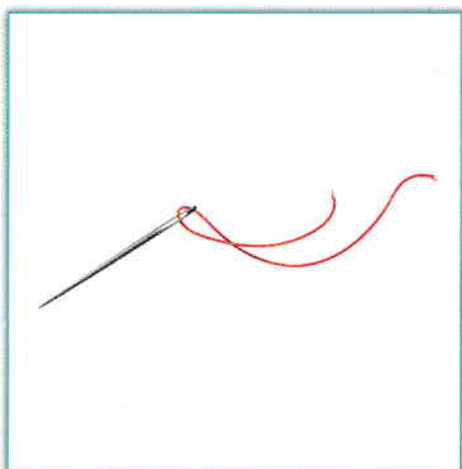
APĂ



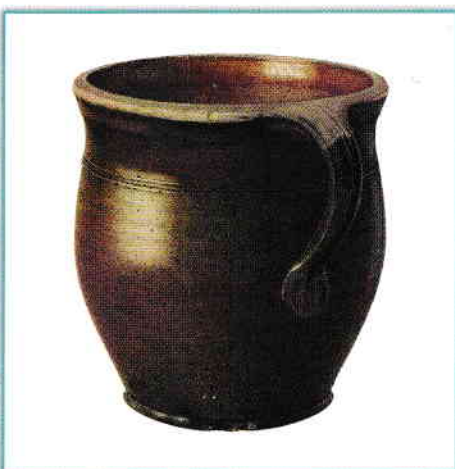
PAI



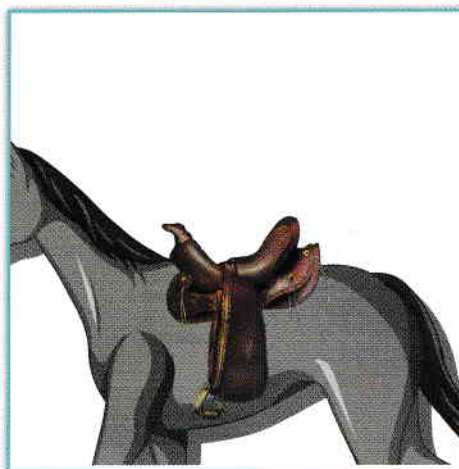
ŞTEA



AC



VAS



ŞA

VOCALĂ MEDIALĂ, DESCHISĂ, NELABIALĂ



- \* BUZELE SUNT DESCHISE;
- \* LIMBA ESTE UȘOR RIDICATĂ ÎN PARTEA DE MIJLOC;
- \* VIBRAȚIA SE ȘIMTE CEL MAI PUTERNIC PE GÂT; AERUL ESTE MAI CALD DECÂT LA SUNETUL „A” ȘI SE ȘIMTE CU AJUTORUL PALMEI PUSE ÎN FAȚA GURII.



MĂR



CANĂ

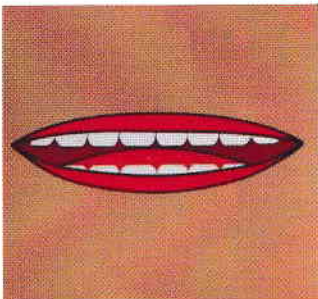


PĂR

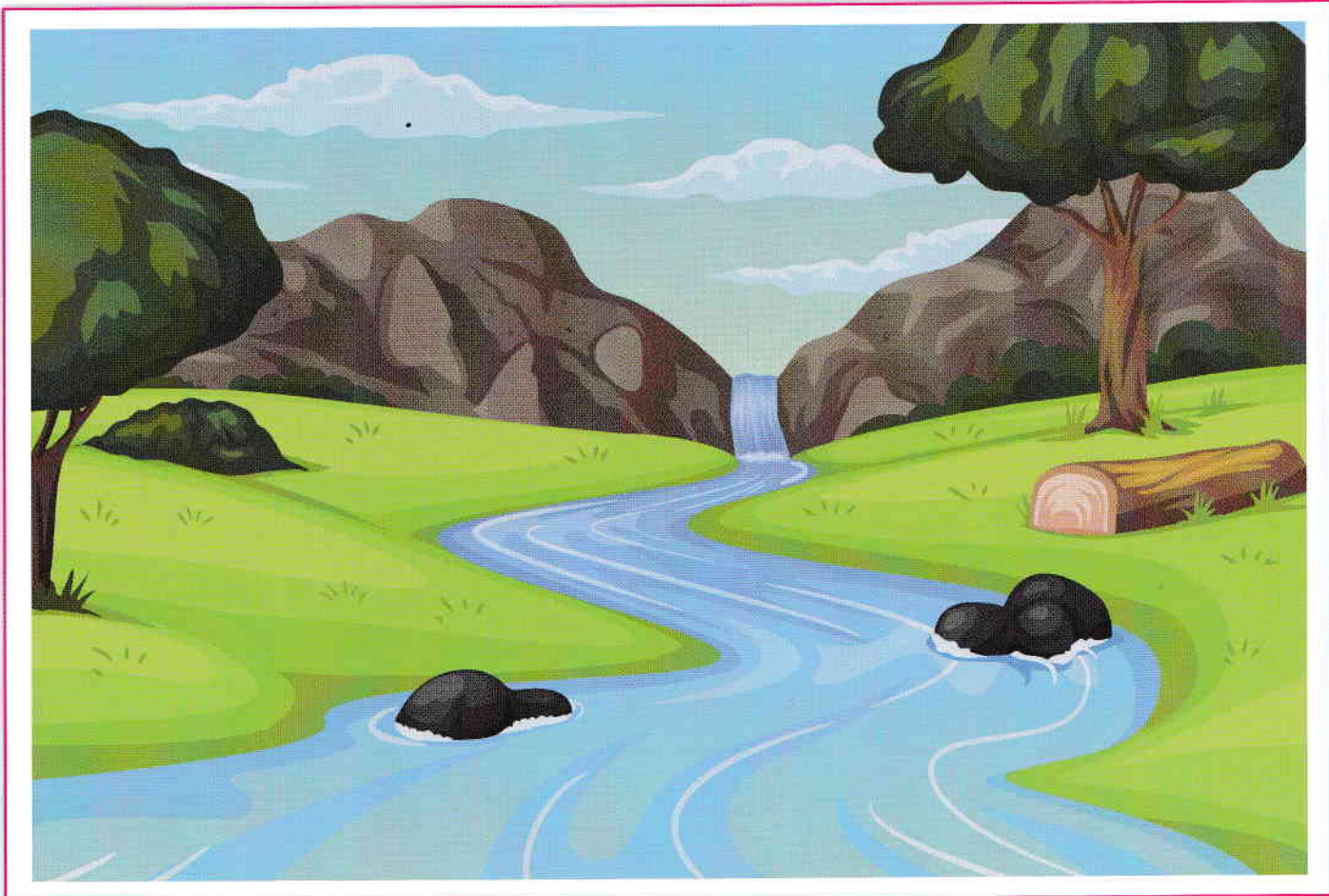


OUĂ

## VOCALĂ MEDIALĂ, ÎNCHISĂ, NELABIALĂ



- \* BUZELE AU DESCHIDERE MEDIE, PUȚIN ALUNGITE;
- \* LIMBA ESTE UȘOR RETRASĂ SPRE INTERIOR;
- \* VIBRAȚIA SE SIMTE PE GÂT.



RÂU